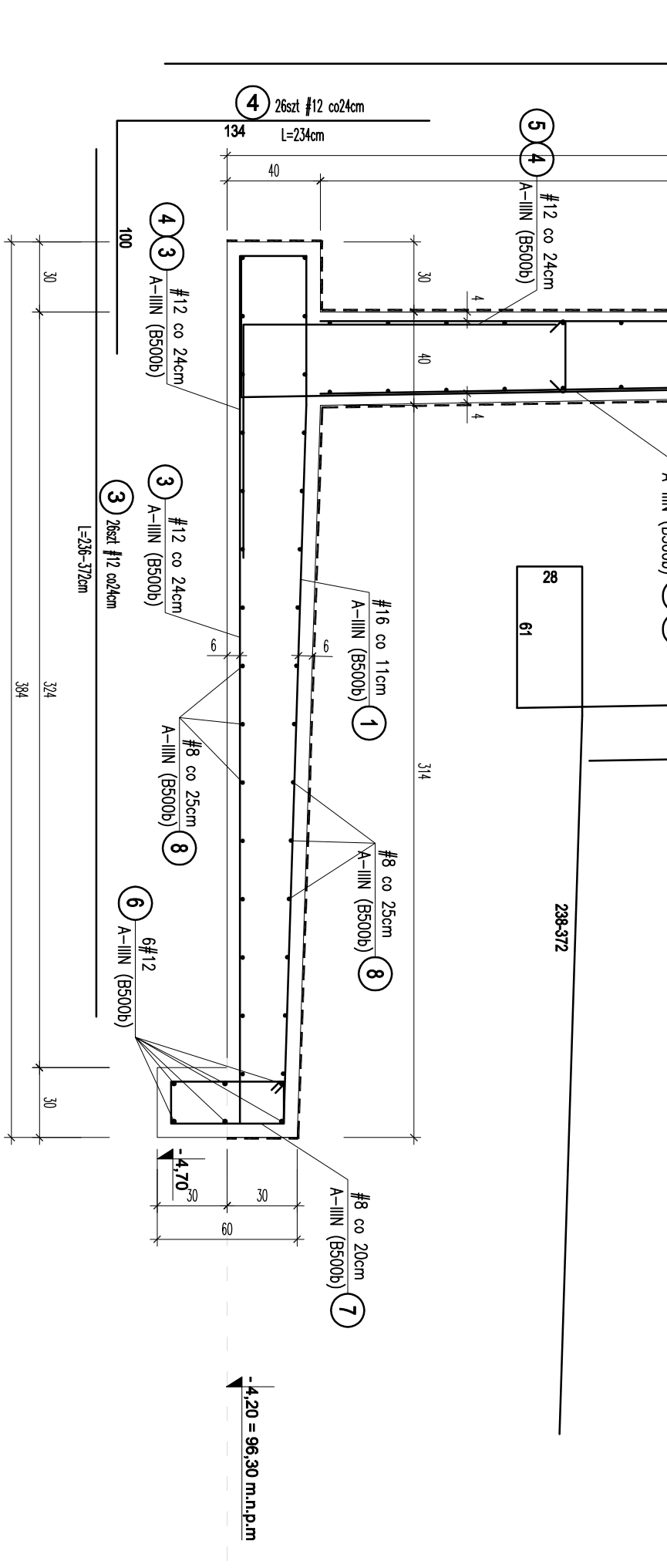
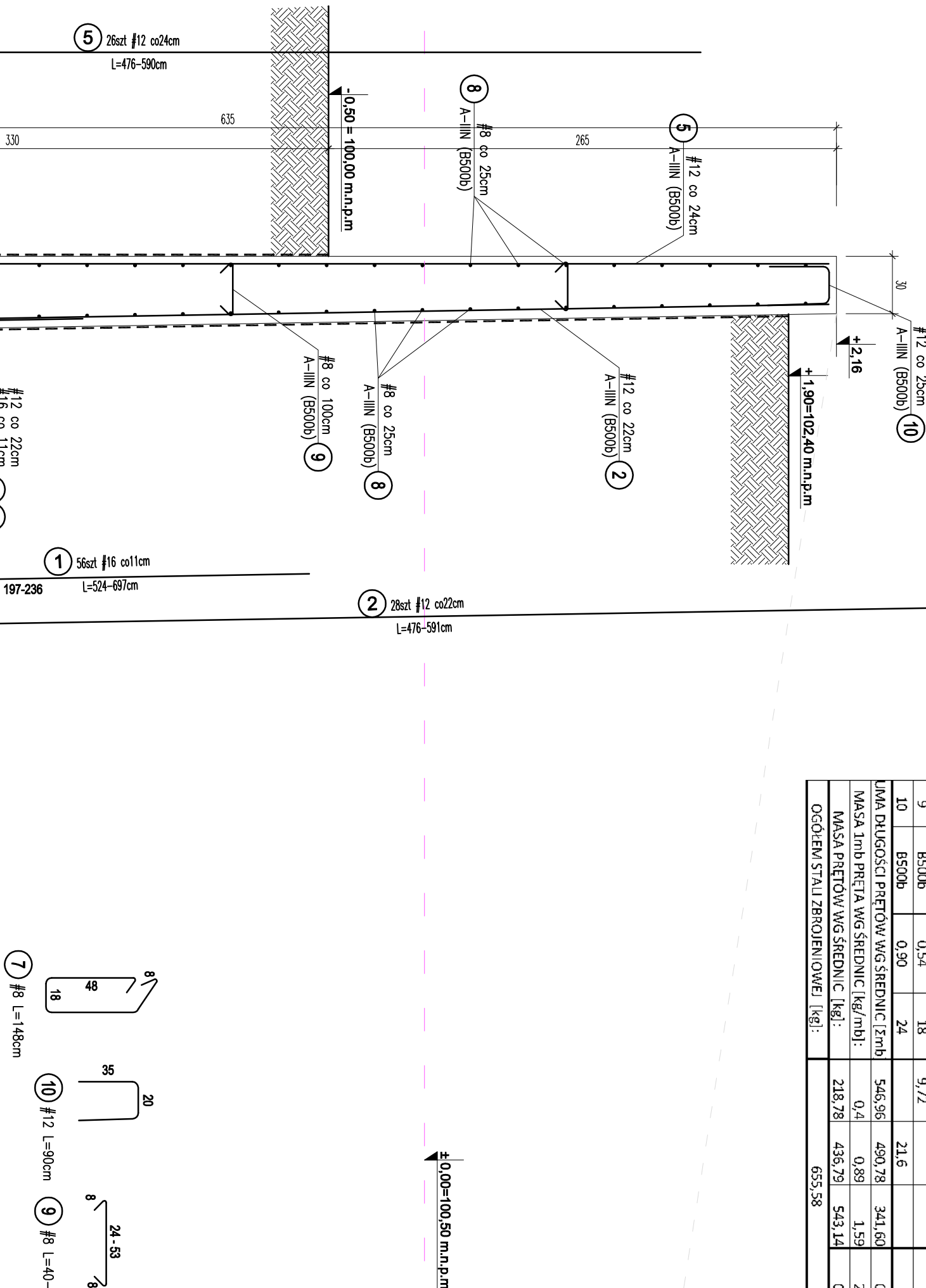


CZĘŚĆ 2 PRZEKRÓJ C-C

ZESTAWIENIE STALU ZBRJOJOWIOWEI									
MOR O'DROGOW MA1 - CZEŚĆ 2									
NR	KLASA STALU	DŁUGOŚĆ		CIĘŻAR					
		PRZEM. [m]	[cm]	#8	#12	#16	#20		
1	B500b	5,24	6,97	56					
2	B500b	4,76	5,91	28		149,38			
3	B500b	2,35	3,38	26		79,04			
4	B500b	2,34		26		60,84			
5	B500b	4,76	5,90	26		138,58			
6	B500b	6,89		6		41,34			
7	B500b	1,48		31		45,88			
8	B500b	6,64		74		481,36			
9	B500b	0,54		18		9,72			
10	B500b	0,50		24		21,6			
JUNIA DŁUGOŚCI PRZETWORU WAS ŚREDNIOCI [27m]									
MASA TUB PRZEMIA WAG ŚREDNIOCI [kg/m]						546,95	430,78	341,60	0,00
MASA PRZETWORU WAG ŚREDNIOCI [kg]						0,4	0,89	1,59	2,48
OGÓLNEJ STALU ZBRJOJOWIOWEI [kg]						218,78	436,79	543,14	0,00
						653,58			

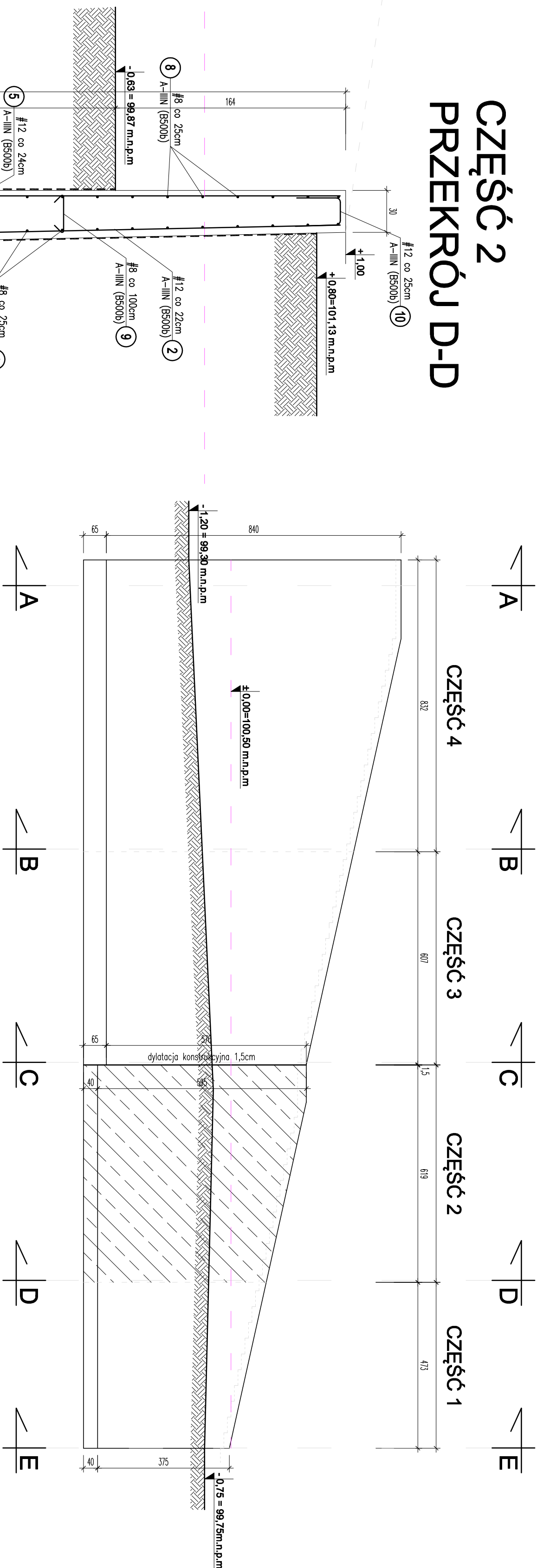
CZĘŚĆ 2 PRZEKRÓJ D-D



MUR OPOROWY M1

ODCINEK 1/2

SKALA 1:25

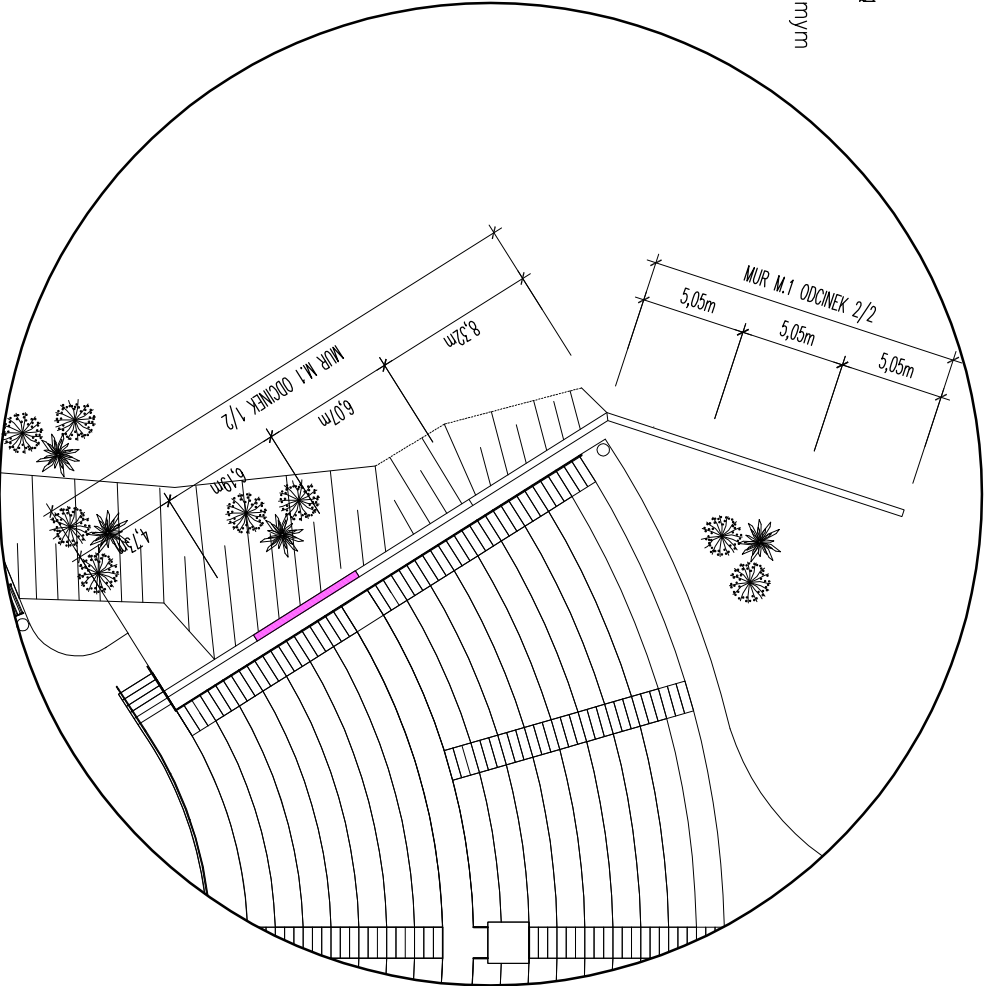


UWAGA

Stopy murów oporowych wykonać na warstwie podkladu

Ściany murów przylegające do gruntu zaizolować dwukrotnie izolacją bitumiczną przeciwną np. IZOCHAN WL

Ściany oporowe po wykonaniu i zaizolowaniu obsypać gruntem rodzinnym uprzednio usuniętym w trakcie wykonywania wykopów.

[illegible]